

Copil VALLEE DE LA SAVASSE

ROM
ANS SUR
ISÈRE

PROJETGAR'IS

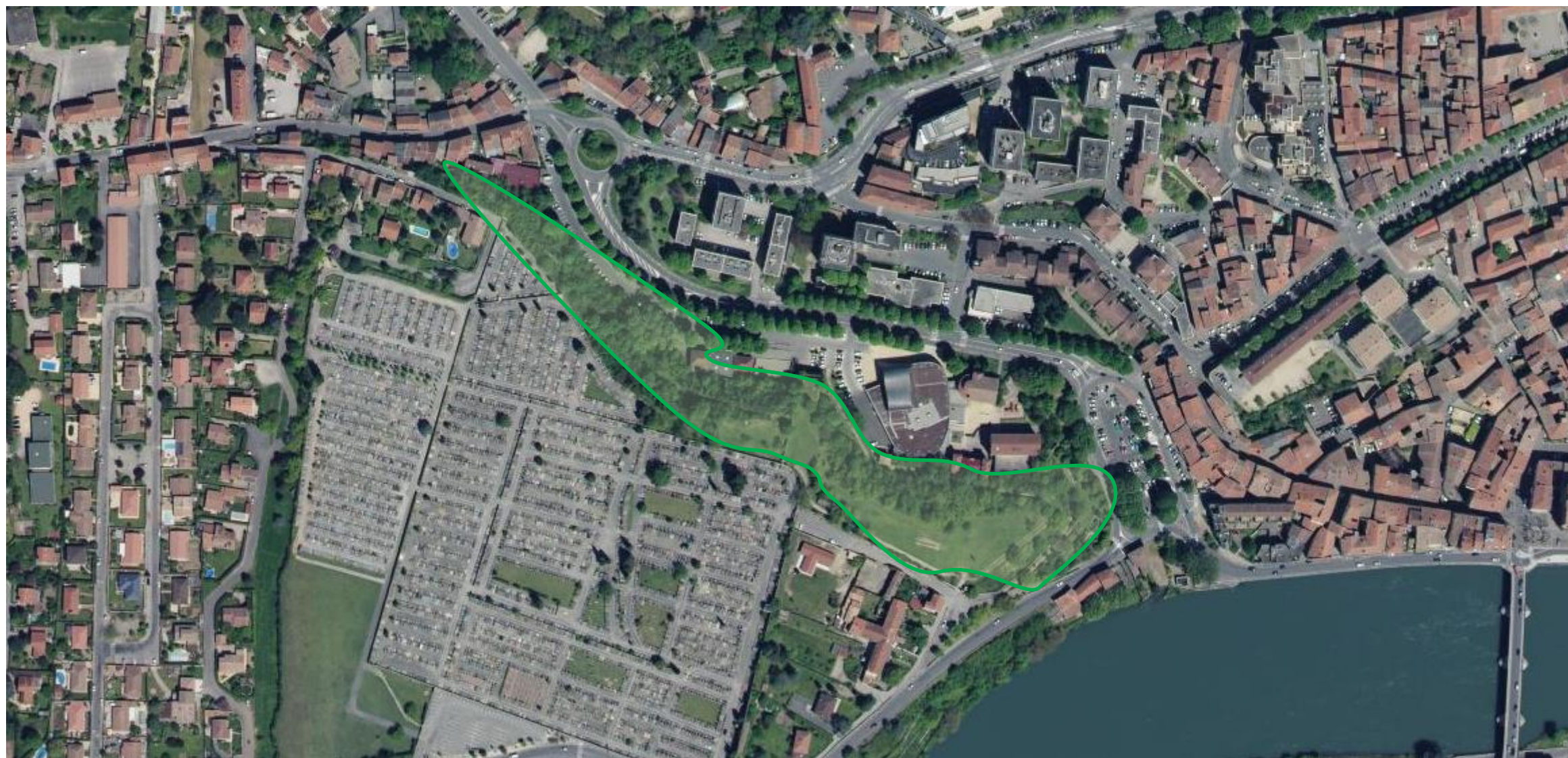
Programme aménagement
Parc Saint Romain

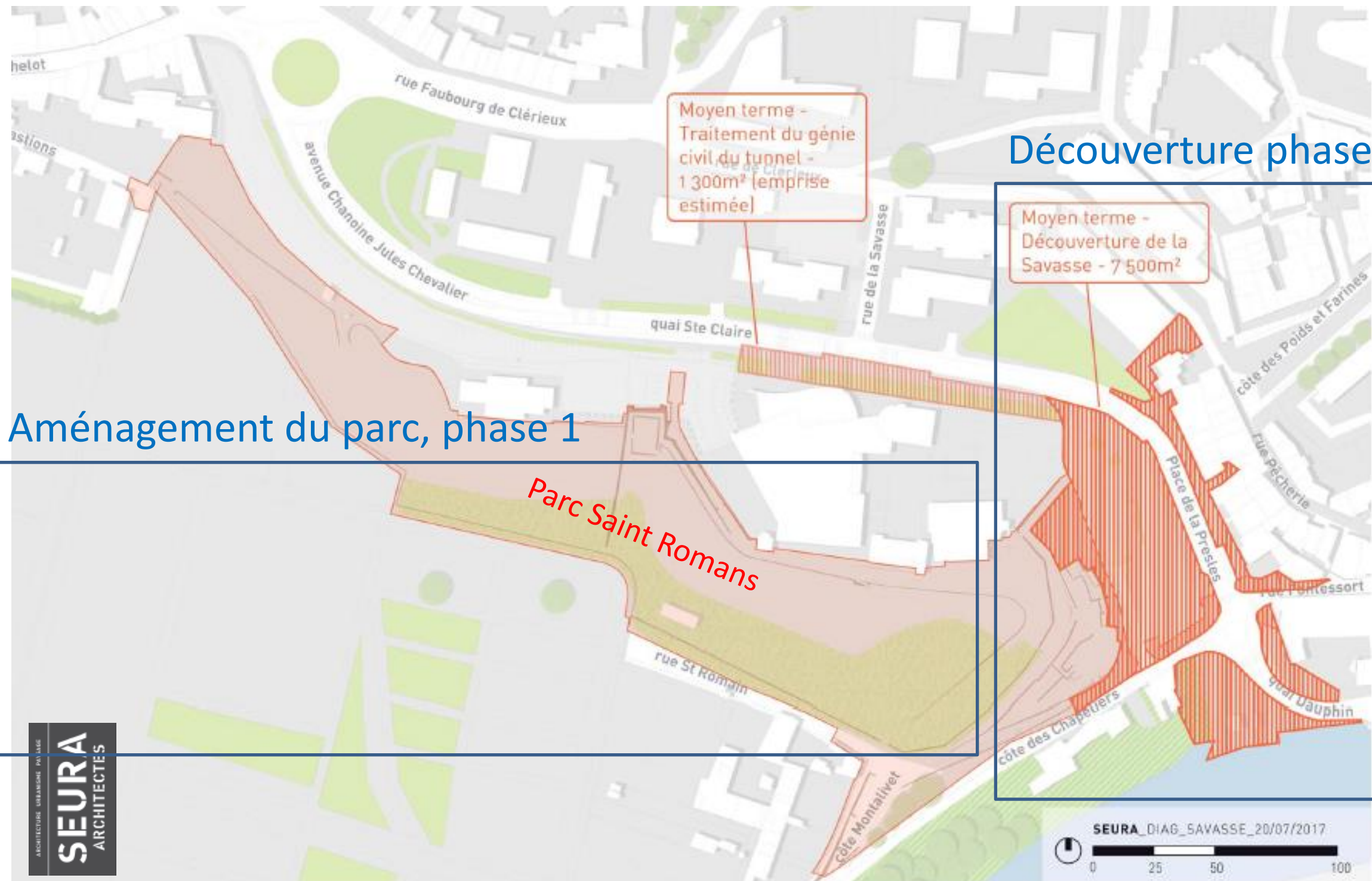
Images SEURA

15 avril 2019

PROGRAMME

Le périmètre 24 500 m²
Dénivelé 23 m





- Études préliminaires en 2018 (diagnostic SEURA)
- Démarrage du programme janvier 2019 et fin des travaux d'ici décembre 2021
Démarrage des travaux octobre 2020
- Budget opération complète (Savasse + St Romain)
7 760 K€ TTC
 - ✓ Dont recettes 2 462 K€ (HT)
 - ✓ 2019_2021 : St Romain 1 400 K€ TTC incluant la maîtrise d'œuvre (Marché subséquent SEURA) et les études diverses

Objectifs généraux



CADRE DE VIE

Accroître significativement l'accès et la qualité d'un **espace de promenade**, de détente, de nature et de loisir,

ATTRACTIVITE

Donner un **point de vue** sur la ville, offrir une circulation piétonne est-ouest dans ce secteur,

BIODIVERSITE

Faire le lien **trame verte** (coulée verte) et **bleue** (Savasse/Isère) ; permettre un espace de pédagogie et de découverte de la nature.

Enjeux

PATRIMOINE architectural et paysager

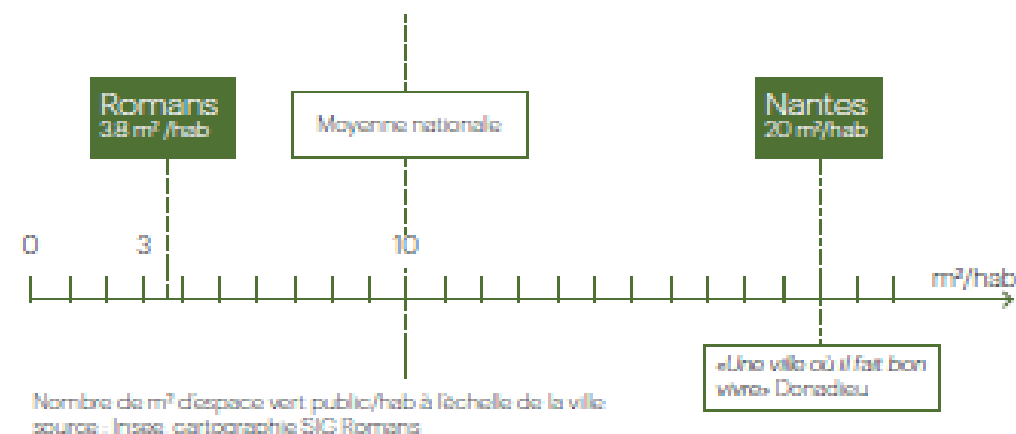
- Prendre en compte les éléments bâtis, notamment les murs anciens (dont remparts)
- Mettre en valeur les pelouses et boisements existants
- Ouvrir les perspectives sur le grand paysage par des belvédères
- Penser le lien à la découverte de la rivière Savasse en contre-bas

SURFACES 2 hectares, surface d'une rare présence compte tenu de la proximité du secteur urbain historique,

- Requalifier ce terrain pour accroître la surface d'espaces verts accessible par habitant

QUALITE environnementale et continuités écologiques

- Profiter de ce projet pour retrouver les continuités vers les réservoirs de biodiversité (trame verte et bleu)



Faire l'Etat des lieux, le programme d'aménagement et donner les principes concernant :

- Les accès
- Les circulations
- Les vues
- Les allées
- Les espaces verts
- Les éléments ludiques et pédagogiques
- L'éclairage et la vidéoprotection

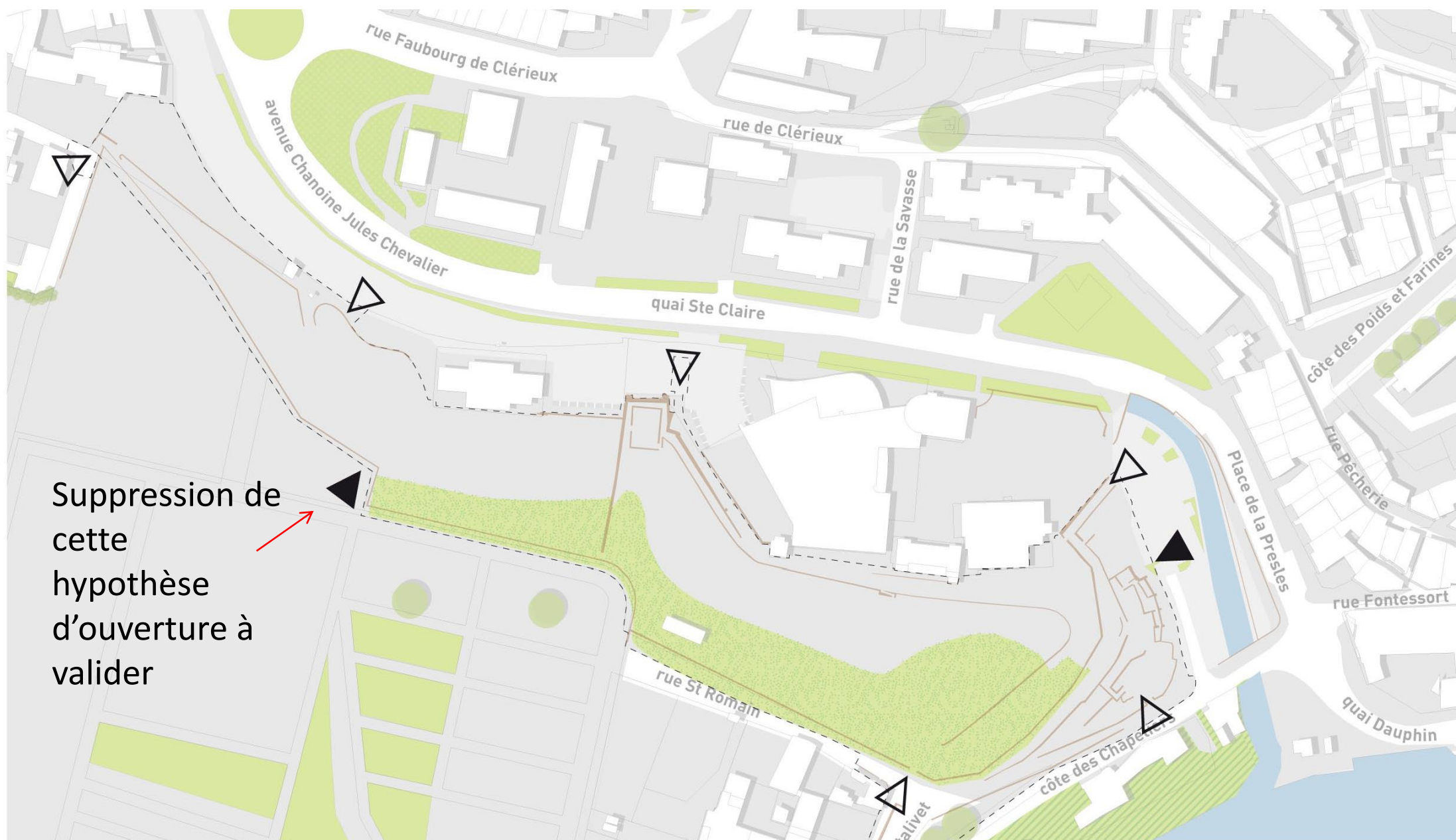


Les accès

- ▷ entrées existantes
- ▶ nouvelles entrées

(Données diagnostic SEURA)

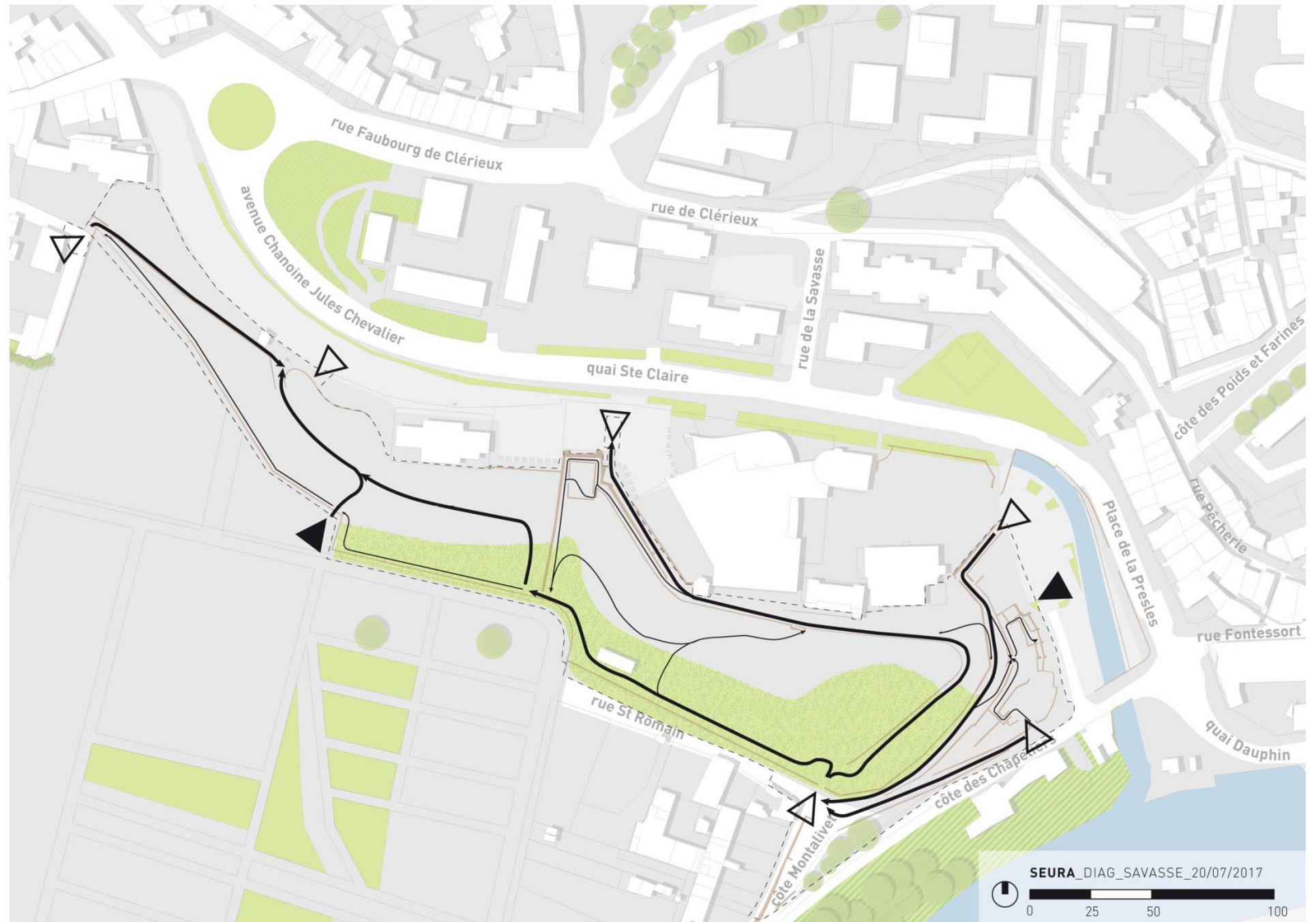
Suppression de cette hypothèse d'ouverture à valider



Les circulations

PARC SAINT-ROMAIN_ HIERACHIE DES CHEMINEMENTS

- ▷ entrées existantes
- ▶ nouvelles entrées
- chemins principaux
- chemins secondaires



PROGRAMME

Les circulations

Etat des lieux

Actuellement il n'y a pas de véritable boucle autour parc. Il y a 6 accès.

Programme

Reprendre les entrées

Compléter les circulations afin de permettre une promenade en continuité.

Principes d'aménagement

Matérialiser les accès d'entrée, les valoriser (panneaux et traitement paysager)

Permettre leur accessibilité

Concernant les accès : entrée par le cimetière à supprimer ?



PROGRAMME

Les points de vues

Etat des lieux

Les points hauts du parc peuvent permettre une vue sur la ville, sur la rivière Isère et sur les paysages plus lointains. Mais elle est empêchée par des ligneux et autres végétations spontanées.

Programme

Redonner la vue aux éléments patrimoniaux bâtis et naturels.



Principes d'aménagement

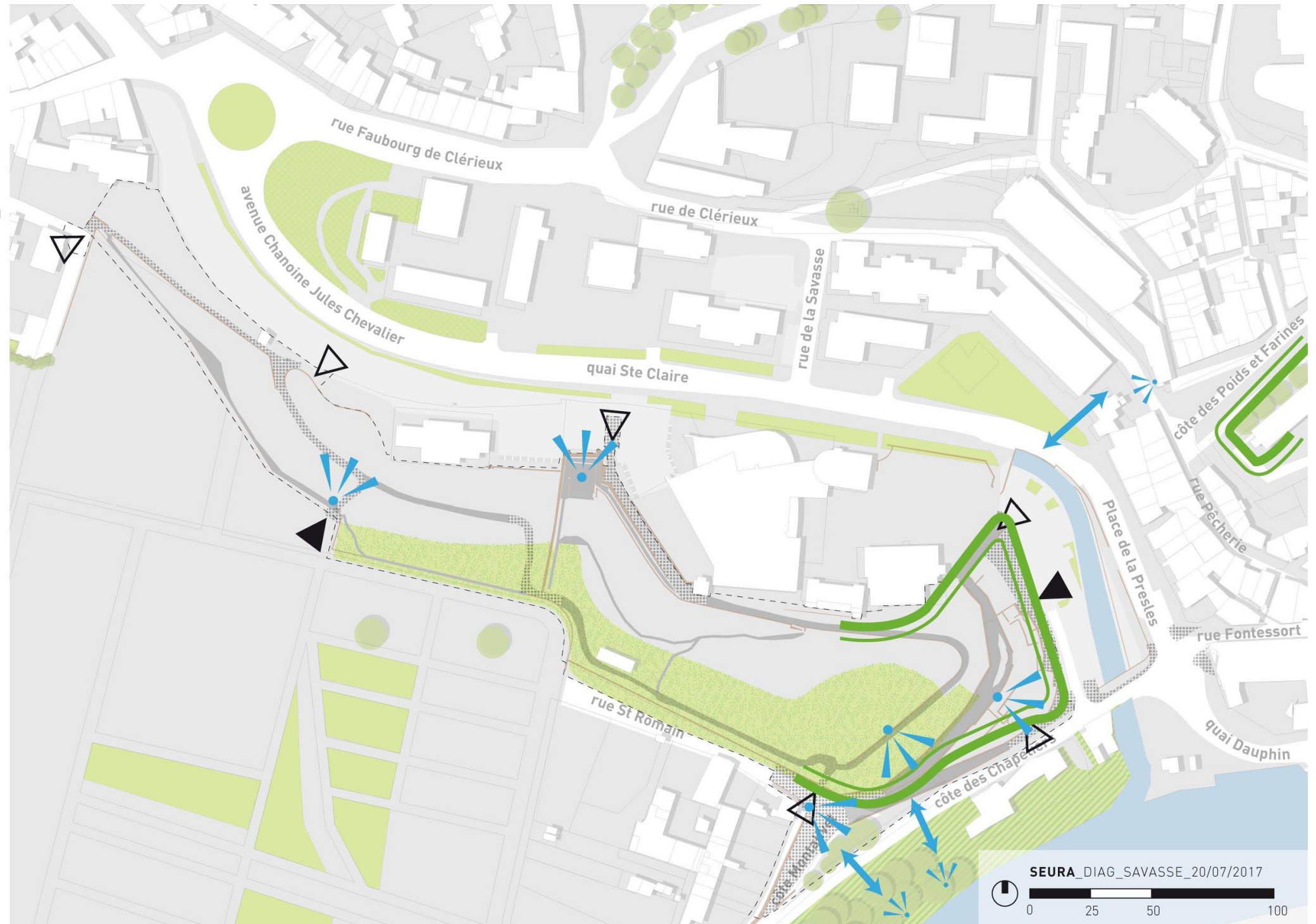
Aménager les belvédères cartographiés par des promontoires en bois ou aménagement maçonné.



Les points de vues

PARC SAINT-ROMAIN_ MISE EN VALEUR DES BELVEDERES

-  belvédères à mettre en valeur
-  espaces publics dominants, en position de vis à vis, à l'aval du vallon



Les espaces verts

Etat des lieux

Constitués de prairie, de coteaux et de lisière le long d'allées, les espaces verts sont vieillissants, piétinés, et n'ont pas fait l'objet d'une architecture paysagère

Programme

Améliorer les espaces en leur donnant une fonction.
Redonner une structure à l'espace

Principes d'aménagement

Nettoyer et enrichir les coteaux

Définir les lisières et les restituer : ouvrir le taillis, enrichir et diversifier les plantations ; varier les espèces

Régénérer la prairie

Intégrer des éléments artistiques (land-art ; tressages, etc)

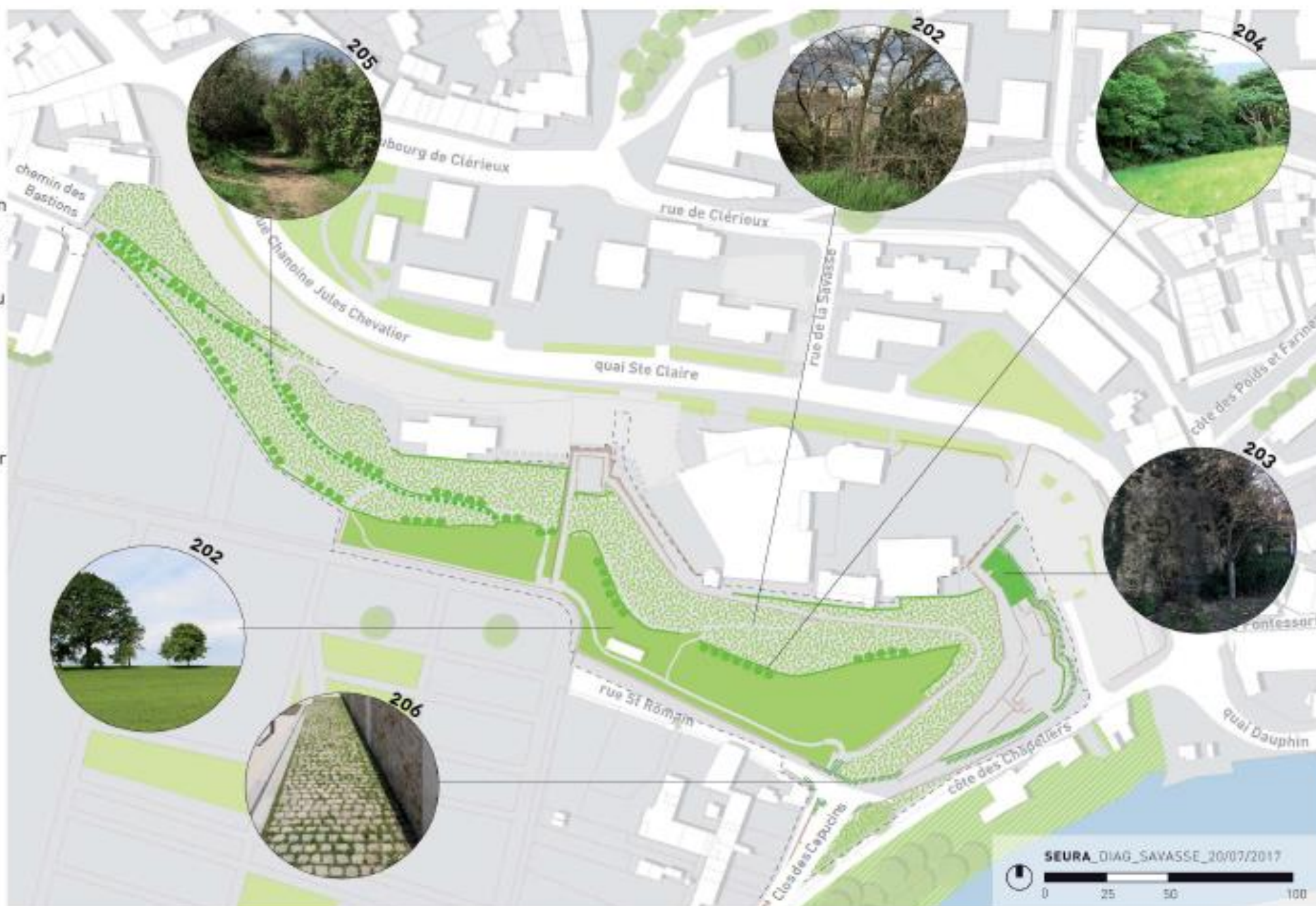
Installer de petits jardins contemporains d'aromatiques et vignes



Les espaces verts

PARC SAINT-ROMAIN_200_SURFACES VEGETALES

- 201_prairie / entretien de pelouse : **5 512m²**
- 202_côteaux / entretien et éclaircissement des boisements : **10 516m²**
- 203_façade d'entrée du parc - entretien et éclaircissement : **209m²**
- 204_lisières : **1 099ml**
- 205_allées de fraîcheur : **199ml**
- 206_végétation légère et fleurie en pied de murs en pierres : **179ml**



Les allées

Etat des lieux

Les allées sont en parties sur terre-battue ou sur d'anciennes calades. Certaines sont de véritables sentiers, d'autres se sont créées au gré des usages

Programme

Définir les allées conservées (voir chapitres « circulations et allées »), supprimées et/ou nouvelles.

Principes d'aménagement

Des allées sont à refaire en stabilisé ou en calade.
Le béton est à réserver aux endroits où c'est indispensable.
Des dalles pourront définir les allées de plus forts passages.
Un sentier au sud le long du cimetière est trop étroit et demande la réalisation d'une passerelle bois (à mettre en option).



Éléments ludiques et pédagogiques

Etat des lieux

Le parc ne dispose d'un espace de loisir que dans sa partie basse (square François Mitterrand). Il n'y a pas d'élément ludique au niveau du parc St Romain.

Programme

Créer des éléments ludiques et pédagogiques

Principes d'aménagement/conainte

Positionner un toboggan (et sa remontée) le long d'une pente.

Vérifier la possibilité d'installer une tyrolienne horizontale sur une partie de l'espace engazonné.

Ne pas empêcher la réalisation du feu d'artifice à cet endroit.

Positionner un parcours pédagogique d'interprétation de la végétation, de la faune et une table d'orientation des paysages.

Positionner des éléments ludiques (parcours) en matériaux naturels.



PROGRAMME

L'éclairage, la surveillance

Etat des lieux

Actuellement il n'y a pas d'éclairage sur le parc, ni de vidéo-protection.

Programme

Installer un éclairage sur les allées principales du parc, et l'éteindre en soirée ; Equiper le site de la vidéo-protection.

